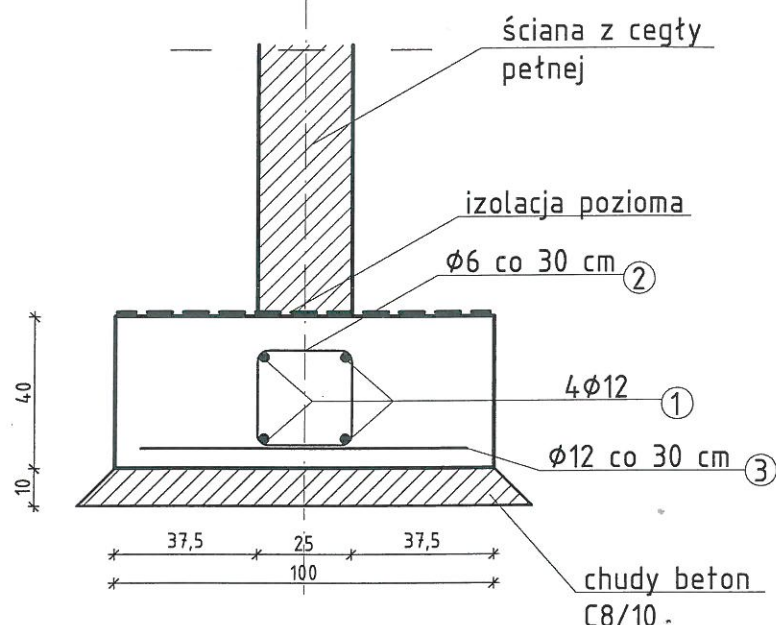


ŁAWA FUNDAMENTOWA 1:20

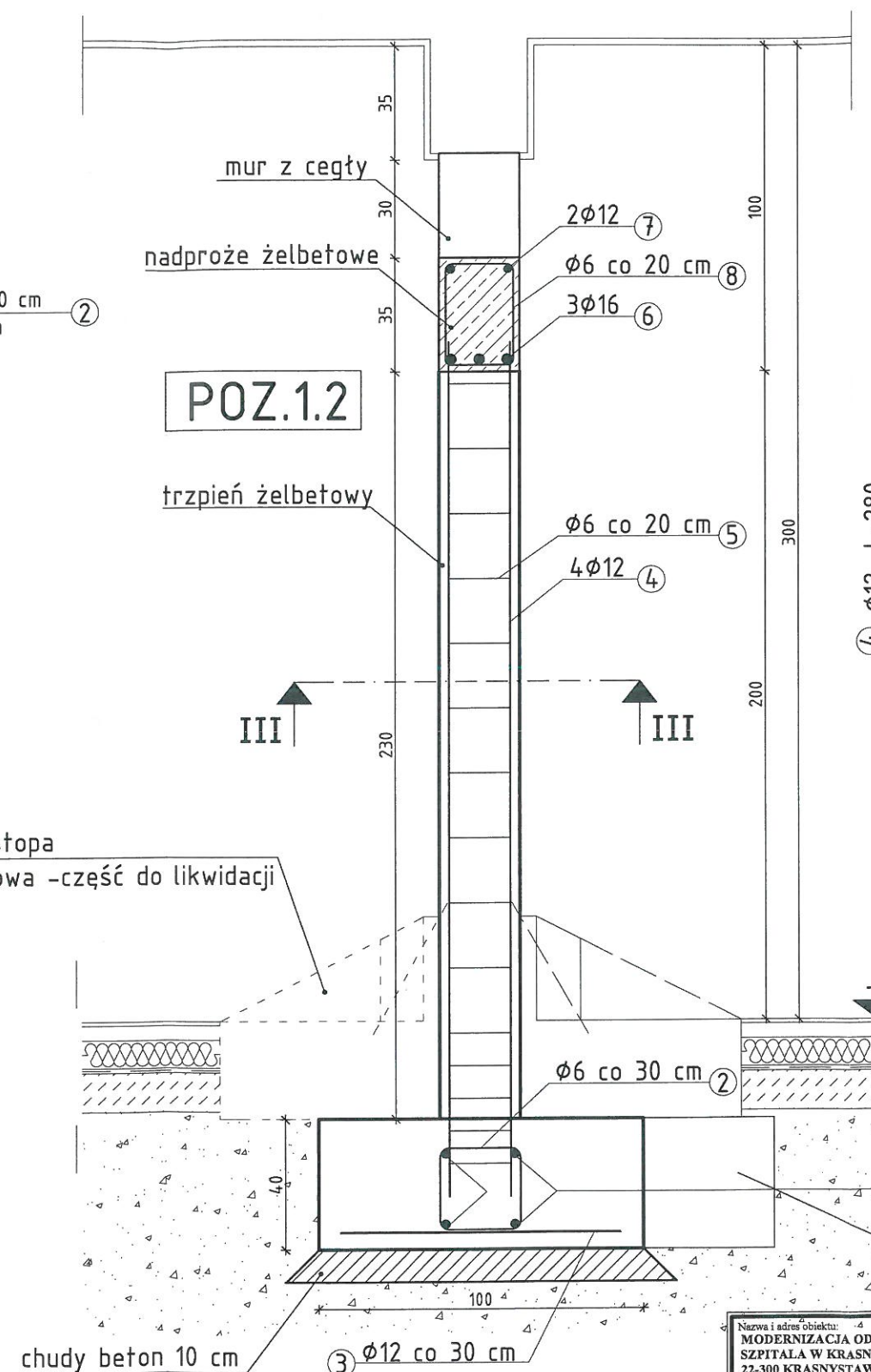
POZ.1.1



Beton C20/25 (B25)
Stal: Bst 500 (A-III) $\Phi 12$ i 16
S235 JR (A-0) $\Phi 6$

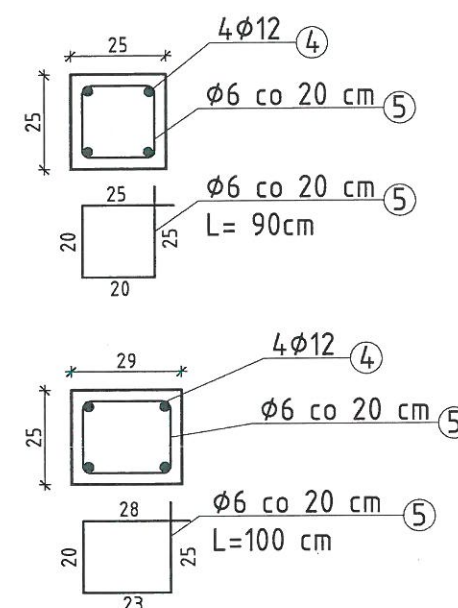
| ZESTAWIENIE STALI | | | | | | |
|-------------------|--------------|---------|-------------------|---------------|-----------------|-----------|
| Nr | Φ | Długość | Ilość | Suma długości | | |
| | | | | S235JR | B500SP | |
| | [mm] | [m] | [szt.] | $\Phi 6$ | $\Phi 12$ | $\Phi 16$ |
| 1 | 12 | 1,6 | 4 | | 6,40 | |
| | 12 | 5,5 | 4 | | 22,00 | |
| 2 | 6 | 1,1 | 50 | 55 | | |
| 3 | 12 | 0,9 | 63 | | 57 | |
| 4 | 12 | 2,8 | 8 | | 22,40 | |
| 5 | 6 | 1,0 | 28 | 28 | | |
| 6 | 16 | 4,18 | 3 | | | 12,6 |
| 7 | 12 | 4,18 | 2 | | 8,40 | |
| 8 | 6 | 1,14 | 21 | 24 | | |
| Długość: [m] | | | | 107 | 116 | 12,6 |
| Ciężar: [kg/m] | | | | 0,222 | 0,888 | 1,580 |
| Ciężar: [kg] | | | | 23,80 | 103,20 | 20,00 |
| 9 | L 120x120x10 | | Ciężar: 18,2 kg/m | | | |
| | dł. 0,25 m | | szt.2 | | Ciężar: 9,10 kg | |

PRZEKRÓJ I-I 1:20




Beton C20/25 (B25)
Stal: Bst 500 (A-III) $\Phi 12$ i 16
S235 JR (A-0) $\Phi 6$

III - III



ZAMOJSKA DYREKCJA INWESTYCJI
„ZDI” Spółka z o.o. z siedzibą w Zamościu
ul. Jana Kiepury 6
PRACOWNIA PROJEKTOWA
tel. 084 639 20 55, fax 084 639 80 87

| | | | | |
|---|-------------------|-------------|---------------------|---|
| Nazwa i adres obiektu: -4 MODERNIZACJA ODDZIAŁÓW W BUDYNKU GŁÓWNYM SZPITALA W KRASNYMSTAWIE PRZY UL. M. SOBIESKIEGO 4B 22-300 KRASNYSTAW | | | Etap PB-W | Nr rysunku 3 |
| Tytuł rysunku: RZUT SUTERENY - SZCZEGÓŁY KONSTRUKCYJNE | | | Branża budowlana | Skala 1:20 |
| Imię, nazwisko | Nr uprawnień | Specjalność | Data | Podpis |
| PROJEKTOWAŁ: | | | | |
| inż. Czesław Dziuba | UAN-II-8387/62/85 | Konstrukcja | |  |
| | | | | |