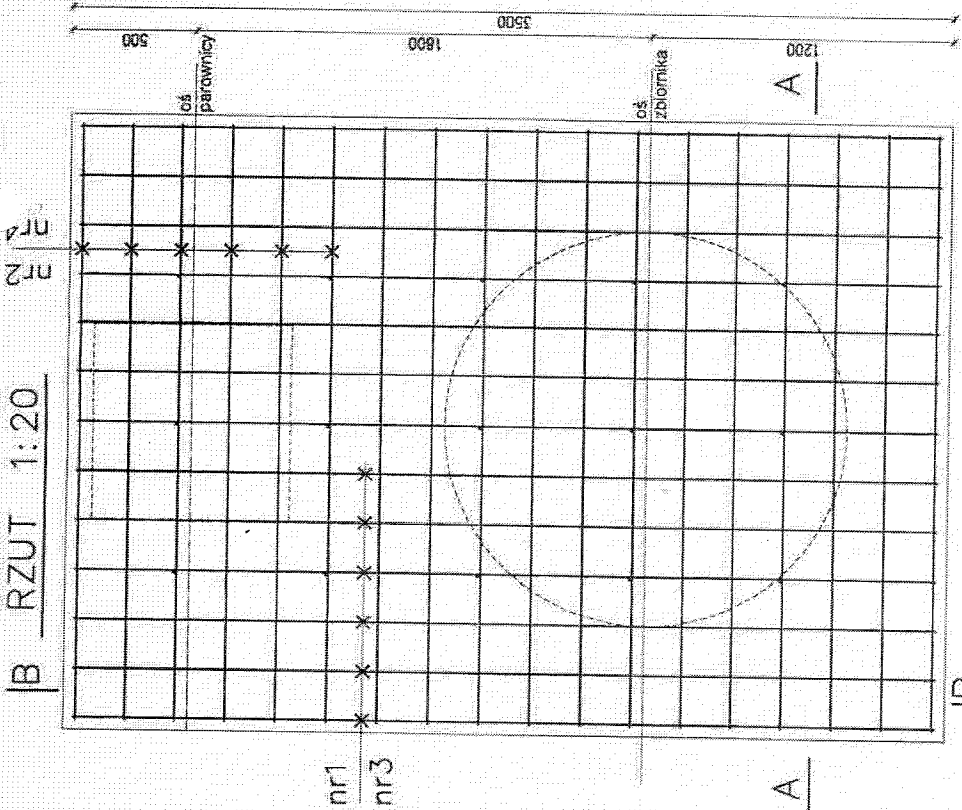


B_RZUT 1:20

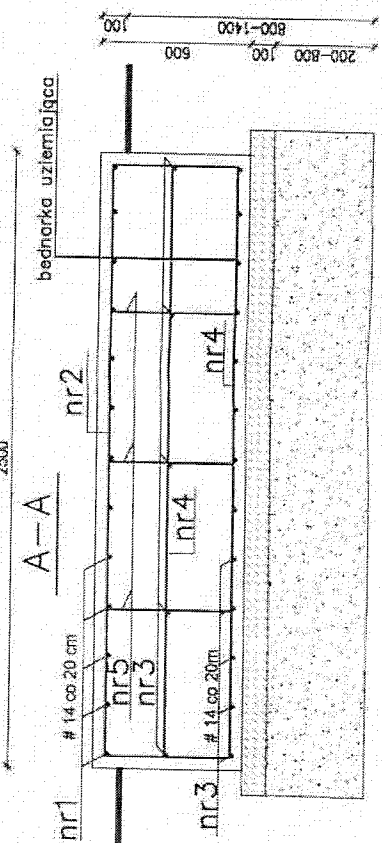


ZESTAWIENIE STALI ZBROJENIOWEJ

NR	#	KSZTAŁT PRĘTA	IŁOŚĆ [szt]	DŁUGOŚĆ PRĘTA [mm]	RAZEM [m]
1	14	3400 150	13	4780	62,14
2	14	3400 150	15	3780	80,04
3	14	3400	18	3400	61,20
4	14	2400	25	2400	80,00
4	14	540	15	840	12,60
				razem [m]:	285,98
				masa jednostkowa [kg/m]:	1,21
				razem [kg]:	319,4
				ogółem [kg]:	319,4

BETON B25
STAL 34GS

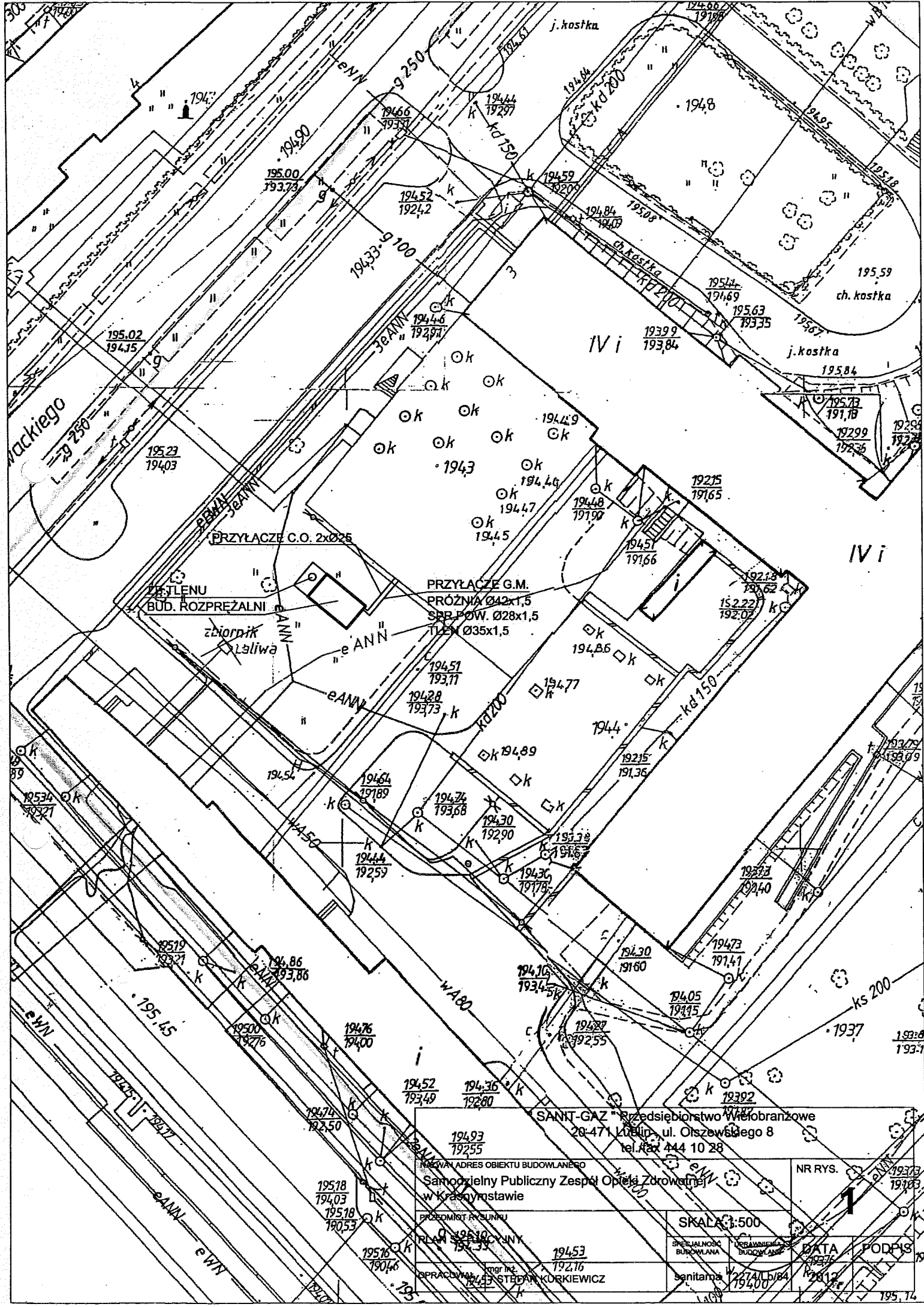
pow. ze spadkiem zatarto no gładko
płyta fundamentowa - B25
chudy beton 10 cm
podsyпка żwirowo-piaskowa (ubijana)



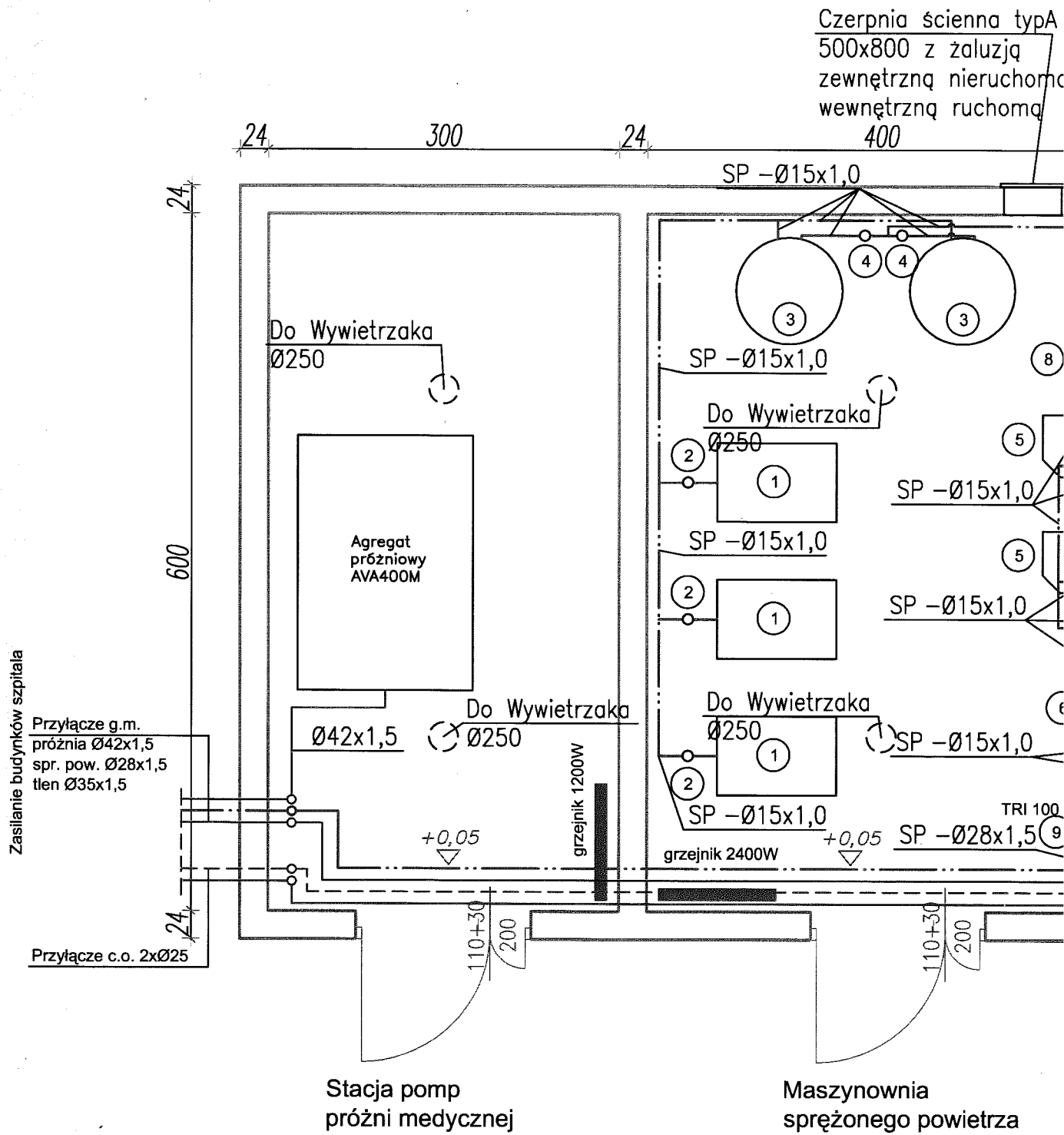
mgr inż. KRZYSZTOF KOSMAN
ul. Świdzińska 11B 42-224
PROJEKTOWANIE I BUDOWA
43-300 BIELSKO-ŁĄDZKI
ul. Szczygielska 11A
ul. Szczygielska 520, tel. 611 88 48
ul. Komuny 44-101, tel. 611 07 42

Firma Projektowo-Wdrożeniowa PROJEKT Bielsko-Biała		Nazwisko	Data / podpis
Projektant	mgr inż. Krzysztof Kosman XII.2007		
Stadium	PB	Nr rysunku	Skala
		1/K	1:20

FUNDAMENT ZBIORNIKA
60VC; T18S64; T..V60
Z PAROWNICĄ do 100 m³/h
POMIARZALNY

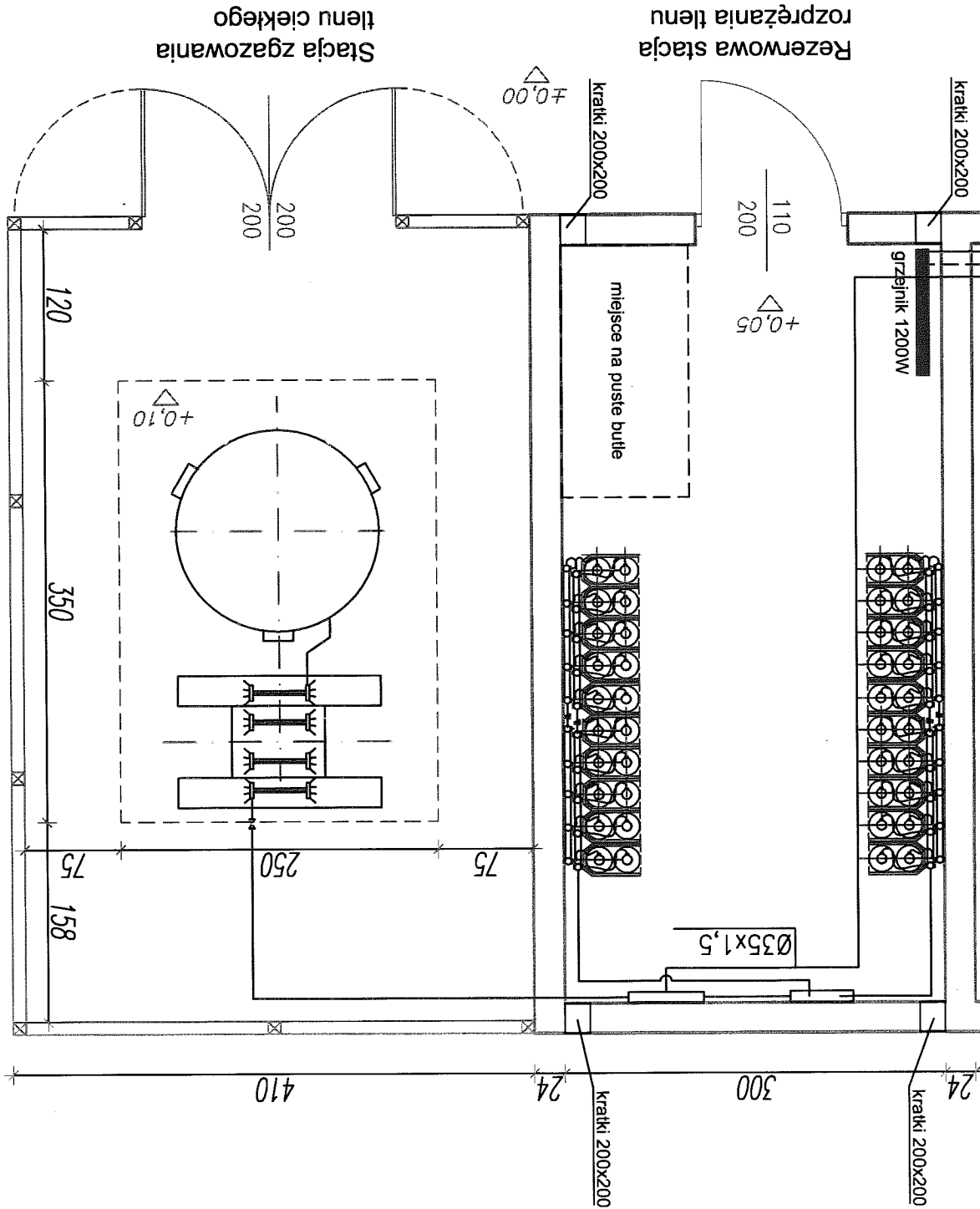


SANIT-GAZ Przedsiębiorstwo Wielobranżowe 20-471 Lublin, ul. Olszewskiego 8 tel. fax 444 10 28		NR RYS.	
Nazwa i adres obiektu budowlanego Samodzielny Publiczny Zespół Opieki Zdrowotnej w Kraśnymstawie		1	
Przedmiot projektu PLAN SANITACYJNY		SKALA 1:500	
Opracował: mgr inż. STEFAN KURKIEWICZ 19453 / 19216		SPECJALNOŚĆ BUDOWLANA: Sanitarna DATA: 1997/10/14 / 19400	

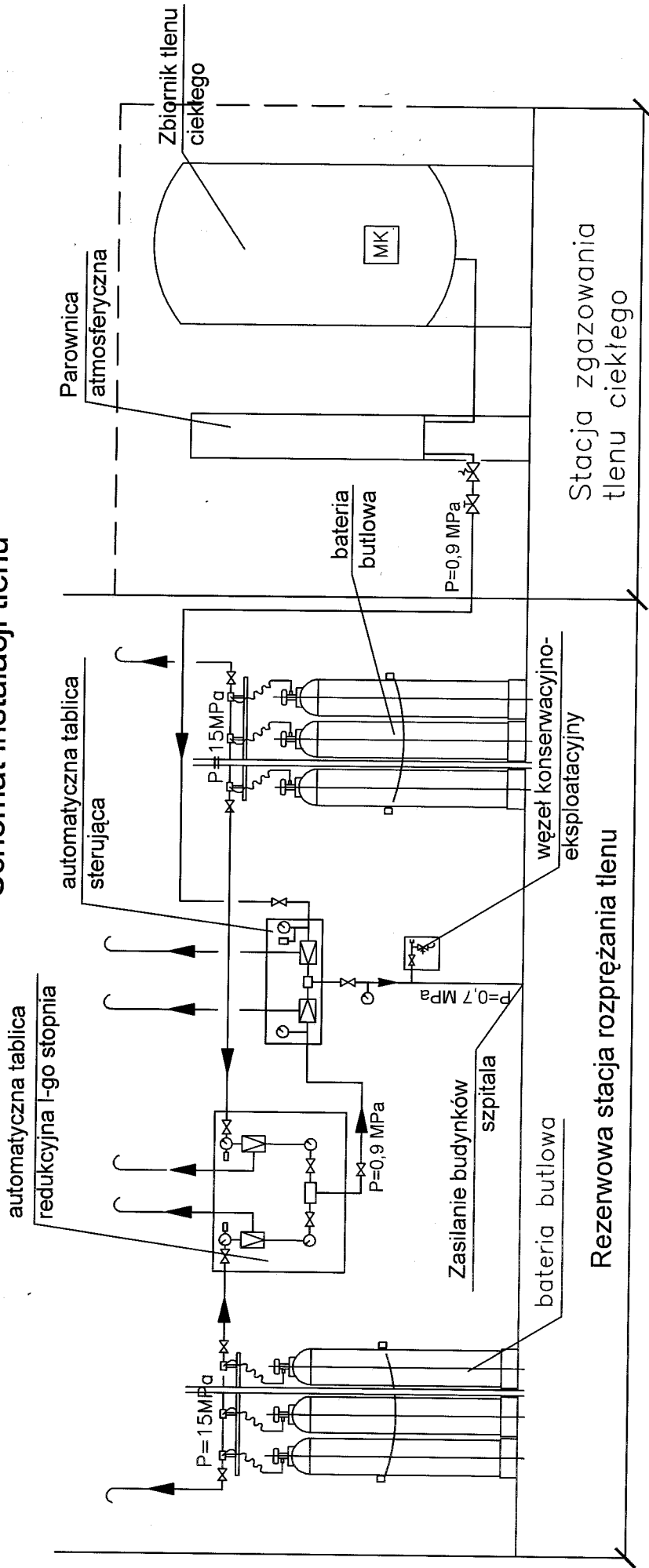


OPRACOWAŁ	mgr inż.	STEFAN KURKIEWICZ	
	sanitarna	2274/Lb/84	2012
RZUT BUDYNKU ROZPRĘŻALNI	SPECJALNOŚĆ BUDOWLANA		
	UPRAWNIENIA BUDOWLANA		
PRZEMIOŁ RYSUNKU	SKALA	1:50	
	NR RYS.	2	
NAZWA I ADRES OBIEKTU BUDOWLANEGO "SANT-GAZ" Przedsiębiorstwo Wielobranżowe 20-471 Lublin, ul. Olszewskiego 8 tel./fax 444 10 28			
DATA POPIS			

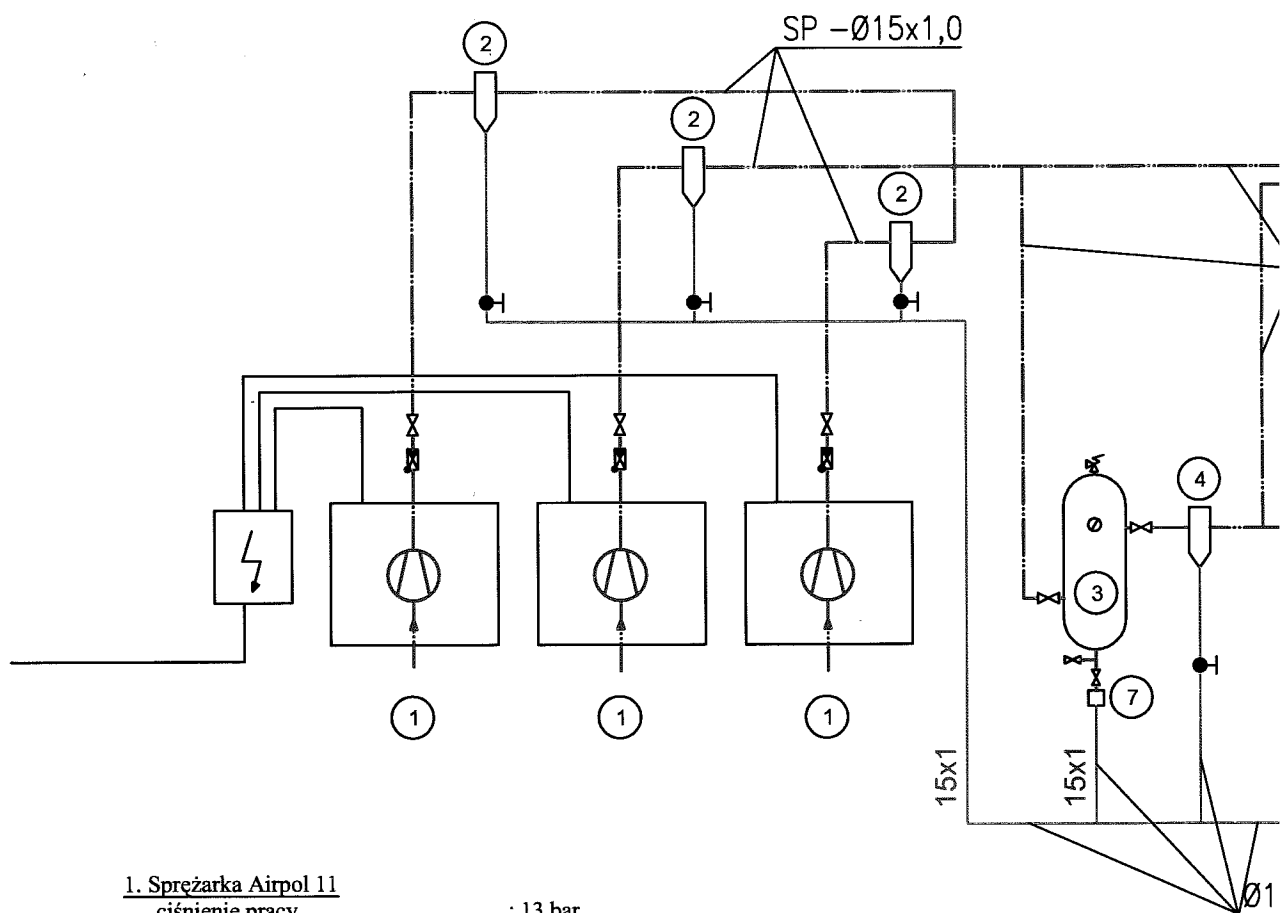
Uwaga
Kratki zamontować pod stropem i nad posadzką



Schemat instalacji tlenu



" SANIT-GAZ " Przedsiębiorstwo Wielobranżowe 20-471 Lublin , ul. Olszewskiego 8 tel./fax 444 10 28		NR RYS.	
NAZWA I ADRES OBIEKTU BUDOWLANEGO Samodzielny Publiczny Zespół Opieki Zdrowotnej w Krasnymstawie		3	
PRZEDMIOT RYSUNKU SCHEMAT INSTALACJI TLENU		SKALA SPECJALNOŚĆ BUDOWLANA	DATA
OPRACOWAŁ MIR 123 STEFAN KURKIEWICZ	sanitarna	2274/Lb/84	2012
		UPRAWNIENIA BUDOWLANA	PODPIS



1. Sprężarka Airpol 11

ciśnienie pracy	: 13 bar
wydajność	: 1167 l/min (70 m ³ /h)
poziom ciśnienia akustycznego	: 70 dB(A)
moc silnika	: 11 kW
napięcie	: 400 V / 50 Hz AC
wymiary (szer.×gł.×wys.)	: 1020 × 690 × 1260 mm
waga	: 320 kg
ilość	: 3 szt.

2. Separator cyklonowy Airpol AG-Z 0125 SP

ilość : 3 szt.

3. Zbiorniki ciśnieniowe z osprzętem (manometr, zawór bezpieczeństwa, zawory odcinające, przewody przyłączeniowe) Airpol KP-1000-15.

max. ciśnienie	: 15 bar
pojemność	: 1000 l
wymiary (d, H)	: 910, 2040 mm
ilość	: 2 szt.

4. Filtr wstępny Airpol typ DF-V 0120 SP

ilość : 2 szt.

5. Medyczne osuszacz adsorpcyjny Airpol typ Medipac 2000 0080

dopuszczalne ciśnienie pracy	: 16 bar
zasilanie elektryczne	: 230 V / 50Hz AC
wydajność	: 80,0 m ³ /h
wymiary (szer.×gł.×wys.)	: 532 × 322 × 1420 mm
waga	: 87 kg
ilość	: 2 szt.

6. Filtr sterylny Airpol typ P-SRF

ilość : 1 szt.

7. Elektroniczny dren kondensatu

ilość : 2 szt.

8. Separator oleju z wody Airpol

ilość : 1 szt.

9. Tablica redukcyjna TRI Insmet

Max. ciśnienie wejściowe: 15
Ciśnienie robocze: 2 × 6 bar
ilość : 1 szt.

OPRACOWAL		mgr inż. STEFAN KURKIEWICZ	
SPRĘŻONEGO POWIETRZA		SPECJALNOŚĆ BUDOWLANA	
PRZEDMIOT RYSUNKU		SKALA	
SAMODZIELNY PUBLICZNY ZESPÓŁ OPIEKI ZDROWOTNEJ W KRASNYMSTAWIE		NR RYS. 4	
NAZWA I ADRES OBIEKTU BUDOWLANEGO		DATA	
" SANIT-GAZ " Przedsiębiorstwo Wielobranżowe 20-471 Lublin , ul. Olszewskiego 8 tel./fax 444 10 28		2012	
PODPIS		sanitarna	
2012		2274/LB/84	

